

## TRITURADORA de Ejes Paralelos N.Mac

### CONSTRUCCIONES EN LINEA Y CANAL

Con capacidad para fragmentar diversos materiales, la Trituradora de Ejes Paralelos N.MAC es el equipo ideal para dar respuesta a aplicaciones diferenciales tales como el tratamiento de efluentes, estaciones de biogas, restos de alimentos y frutas, partículas de gran tamaño, y más.  
Gracias a sus formas constructivas de Canal y En línea, es posible insertar en canales de tratamiento o montaje junto con la bomba.

#### Características

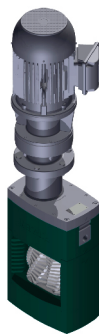
- Forma constructiva para instalaciones en canal o línea
- Tecnología doble eje para reducción del tamaño de partículas sólidas
- Baja potencia instalada 3HP (opción 5HP)
- Baja rotación con alto torque (reducción 1:29)
- Ejes hexagonales en acero templado 4140

#### Ventajas

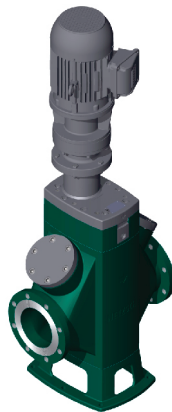
- Sistema exclusivo de absorción de impactos
- Sistema auxiliar de lubricación de los sellos mecánicos
- Montaje modular
- Opción de peine desobstruidor para materiales fibrosos
- Proyecto exclusivo de las barras laterales garantizando el aumento de la eficiencia (consumo y corte)
- Opción para eje extendido

#### Principales Aplicaciones

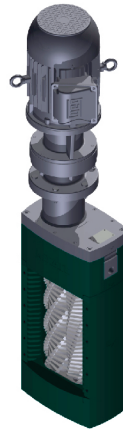
- Estaciones elevadoras cloacales en bruto
- Biomasa
- Restos de alimentos
- Madera, vidrio y piedra
- Plástico, bolsas y botellas pet
- Zapatos industriales, tejidos y cabellos
- Latas de aluminio, acero y tapas metálicas



N.Mac 50



N.Mac 90



N.Mac 120



N.Mac 400



#### Cuchillas

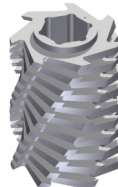
Para cada tipo de sólidos existe una geometría de bloque de cuchillas adecuada para facilitar el proceso de reducción de partículas. Las cuchillas son sometidas a un tratamiento térmico que las hace resistentes al impacto y extremadamente afiladas, capaces de triturar diferentes materiales.



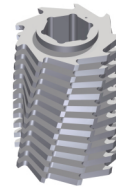
3 Dientes



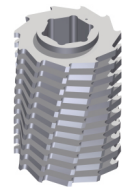
5 Dientes



7 Dientes



9 Dientes

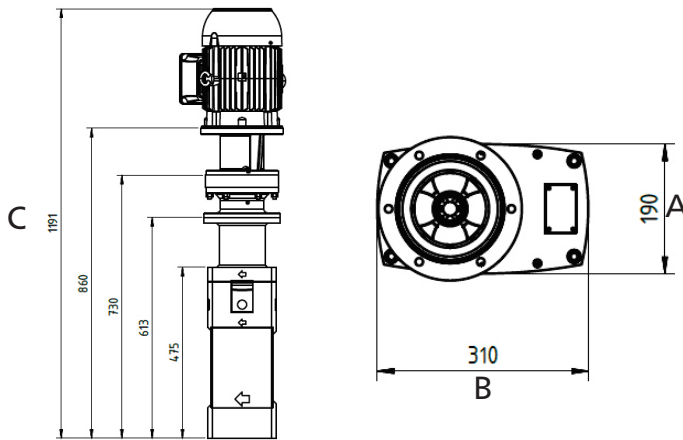


11 Dientes

#### Características de las cuchillas

- Cartucho con cuchillas de hasta 11 dientes
- Cuchillas con distintas geometrías
- Cuchillas en acero inoxidable templado
- Cuchillas con montaje en cartucho en acero templado 4140
- Garantía de continuidad operacional
- Mayor vida útil

## TRITURADORA de Ejes Paralelos N.Mac



### Detalles del Proyecto

- Forma constructiva en Canal y En línea
- Peine desobstruidor
- Cuchillas y sellos mecánicos montados con cartucho
- Altamente resistentes a choques mecánicos
- Cartuchos intercambiables

### Capacidad y Operación


Modelo Canal	Consumo (m <sup>3</sup> /h)	Pérdida de Carga (mm)	Peso Aproximado (kg)	Dimensiones (mm)		
				A	B	C
N.Mac 50	50	80	200	190	310	1191
N.Mac 120	120	214	230	190	310	1365
N.Mac 400	400	750	350	190	310	2061


Modelo En línea	Consumo (m <sup>3</sup> /h)	Pérdida de Carga (bar)	Peso Aproximado (kg)	Dimensiones (mm)		
				A	B	C
N.Mac 90	90	0,16	370	540	410	1489

- Motor controlado por PLC (conforme Nr12) con sistema automático de reversión

Para Repuestos Originales y Servicios, consulte la subsidiaria NETZSCH

 NETZSCH Argentina (NAR)  
Tel.: 54 3327 444935  
E-mail: info.nar@netsch.com

 NETZSCH México (NMM)  
Tel.: 52 55 5119 1046  
E-mail: info.nmm@netsch.com

 NETZSCH Perú (NPL)  
Tel.: 511 446 5487  
E-mail: info.npl@netsch.com