

TORNADO® TRAILER PUMP – FIRE PUMP



TORNADO® con Carreta para Combate a Incendio

La revolucionaria bomba TORNADO® puede ser utilizada como equipamiento de combate a incendio e inundaciones.

Su alto desplazamiento volumétrico, junto con su excelente capacidad de presión y tamaño compacto proporciona una óptima combinación para el trabajo de redes de incendio e unidades móviles para estas finalidades.

Con capacidades de hasta 900 m³/h a 4 bar, la TORNADO® es sin duda la mejor alternativa para redes de incendio en plantas que poseen grandes diferencias de nivel geométrico o necesitan de redes de alta presión.

Fig1. XLB-6/2
450 m³/h, máx 4 bar,
motor diesel IVECO .

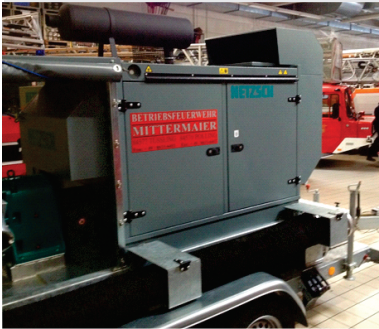


Fig2. XLB-6/2
450 m³/h máx 4 bar,
motor a diesel IVECO.



Fig3 – XLB-4
200 m³/h,
motor a diesel.



Fig. 4- XLB-6/2
450 m³/h máx. 4 bar,
motor a diesel.

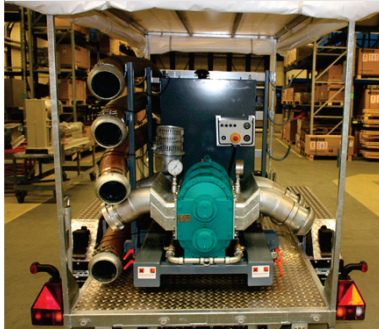


Fig. 5- XLB-6/2
450 m³/h máx. 4 bar,
motor a diesel.

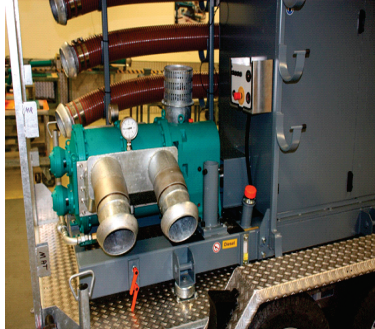


Fig. 6- XLB-6/2
450 m³/h máx. 4 bar,
motor a diesel.



Fig 7 – XLB-4,
200 m³/h, máx 4 bar,
motor eléctrico con tablero de comando.



Fig.8
ilustración de tráiler
NETZSCH TORNADO® cerrado.



NETZSCH do Brasil Ind. e Com. Ltda.
Rua Hermann Weege, 2383
89107-000 - Pomerode / SC
Fone: 55 (47) 3387 8309
Fax: 55 (47) 3387 8400
Brasil
E-mail: exportacao.ndb@netzsch.com
www.netzsch.com.br

www.netzsch.com.br

Para informaciones adicionales, entre en contacto con nosotros!